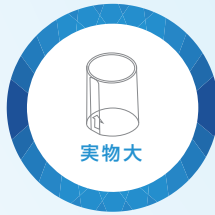
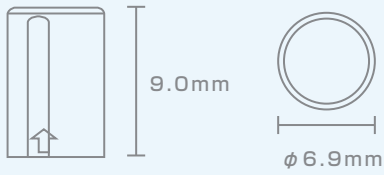


細径内視鏡先端用 装着フード

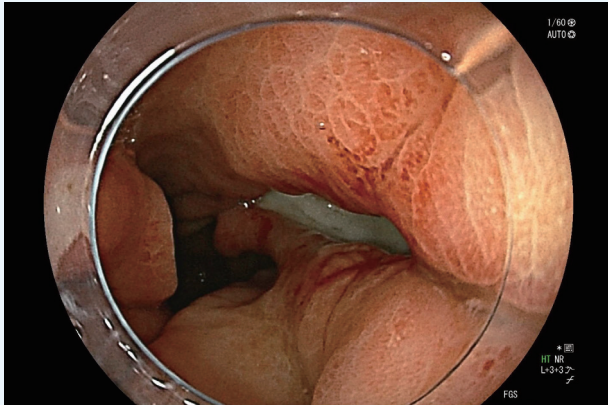
 **Nichendo**TM



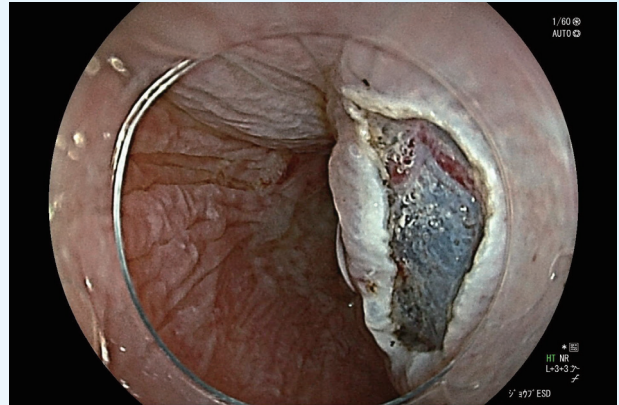
挿入方向が示されているので
装着しやすい



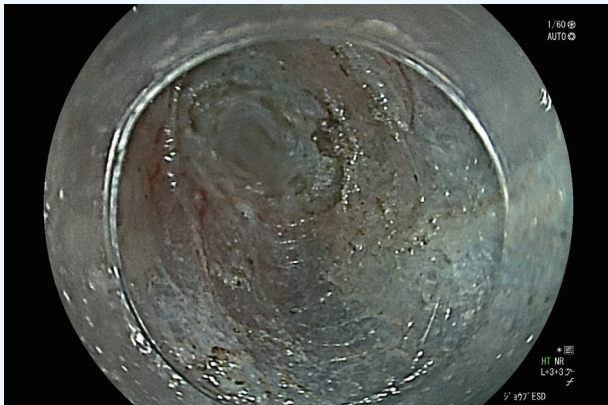
食道癌術後吻合部狭窄での挙上胃の観察



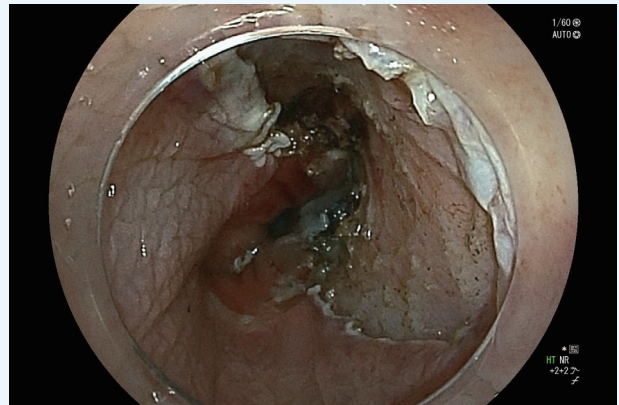
【ESD】ESD 中の内視鏡画像



【ESD】ポケットを作成時



【ESD】偶発症なく病変を一括切除



参考文献：Kikuchi D, Tanaka M, Nakamura S et al. Feasibility of ultrathin endoscope for esophageal endoscopic submucosal dissection. Endosc Int Open. 2021;9(4):E606-E609.

製品スペック

EOG 滅菌済み、単回使用

製品名	タイプ	先端幅(mm)	全長(mm)	商品コード	JAN コード	梱包入数
ニッチェンド	NE-1	φ6.9	9.0	MD-NE1S-10	4562231093344	10 個

- 類別 : 機械器具 25 医療用鏡
- 販売名 : ニッチェンド
- 一般的名称 : 自然開口向け単回使用内視鏡用非能動処置具
- 医療機器届出番号 : 45B2X10003000200
- クラス分類 : クラス I (一般医療機器)

< 製造販売元 >

安井株式会社

〒889-0697 宮崎県東臼杵郡門川町大字加草 2725 番地
本社・工場 TEL : 0982-63-7111(代) FAX : 0982-63-7130

MD8-JPjaAD-2207 (2)

< 総販売元 / 問い合わせ先 >

