

基本スペック

- ・照明器連続使用時間：最大2時間（電池、容量によって異なります。）
推奨電池：ニッケル水素充電電池（FDK製 品番：HR-4UTHC 定格容量 900mAh）
（注）下記の電池は上記推奨電池と同等にご使用いただけます。
- ・パナソニック製エネループロ（品番：BK-4HCD 定格容量 930mAh）
- ・パナソニック製充電式エボルタ（品番：BK-4HLD 定格容量 950mAh）
（注）電池は同梱されていませんので、別途お買い求めください。
- ・先端の明るさ：30,000ルクス以上（先端部・背面発光部直下照度）
- ・色温度：5,000 K
- ・防水機能：IPX7対応（水深1m、30分浸漬）
- ・機械的強度：引張、曲げ強度は100Nまで荷重可

〔先端鉤部〕 ※EOG滅菌済み

商品名	タイプ	先端幅(mm)	先端長さ(mm)	全長(mm)	商品コード	JANコード	梱包入数
コウブライトS 鉤	KS-1	10	30	139	KS-1S-03	4562231092385	3本
					KS-1S-12	4562231092262	12本
	KS-2	13	45	139	KS-2S-03	4562231092392	3本
					KS-2S-12	4562231092279	12本
	KS-3	18	45	139	KS-3S-03	4562231092408	3本
					KS-3S-12	4562231092286	12本
	KS-4	18	59	113	KS-4S-03	4562231092415	3本
					KS-4S-12	4562231092293	12本
	KS-5	25	84	113	KS-5S-03	4562231092422	3本
					KS-5S-12	4562231092309	12本
コウブライトS HT鉤	KS-4H	18	61	122	KS-4HS-03	4562231092439	3本
					KS-4HS-12	4562231092316	12本
	KS-5H	25	86	122	KS-5HS-03	4562231092446	3本
					KS-5HS-12	4562231092323	12本
	KS-6H	25	111	122	KS-6HS-03	4562231092453	3本
					KS-6HS-12	4562231092330	12本

<類別>機械器具 38 医療用鉤
 <販売名>コウブライトS
 <一般の名称>鉤（汎用光源）
 <医療機器届出番号>45B2X10003000001
 <クラス分類>クラスⅠ（一般医療機器）

〔照明器部〕 ※未滅菌

商品名	カラー	全長(mm)	滅菌	商品コード	JANコード	梱包入数
コウブライトS 照明器	シルバー	188	EOG プラズマ	KG-1S-SI	4562231092347	1本

〔付属部〕 ※未滅菌

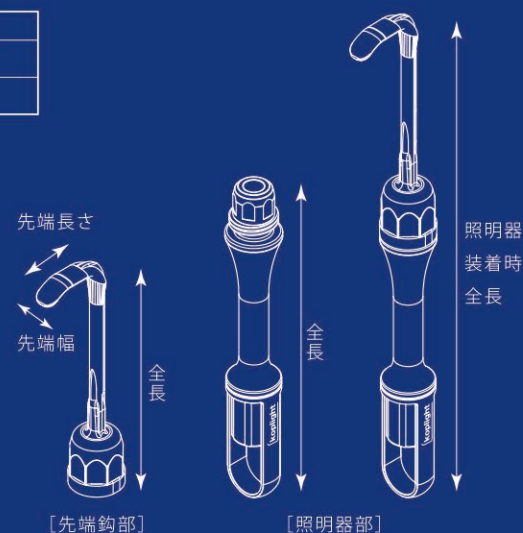
商品名	滅菌	商品コード	JANコード	梱包入数
電池挿入器	EOG プラズマ	MD-KSD-1	4562231092378	1個
指掛け	オートクレーブ	MD-KSY-1	4562231092361	1個

〔滅菌条件表(推奨条件)〕

滅菌方法	滅菌効果	滅菌時間
EOG	50~60℃	4時間以上
プラズマ	47~55℃	47分
オートクレーブ	121℃	20分

〔備考〕

- ・KS-1～3のとき照明器装着時全長 299mm
- ・KS-4～5のとき照明器装着時全長 274mm
- ・KS-4H～6Hのとき照明器装着時全長 283mm



〔先端鉤部〕

〔照明器部〕

koplighTM

YASUI

発光するコードレス鉤。

～次なる先端技術へ kopligh～

koplighTM

術野を明るくする、

コードレスLED照明付き透明プラスチック鉤。

〈総販売元/問合わせ先〉

 ユフ精器株式会社

〒113-0034
 東京都文京区湯島2丁目31番20号
 TEL 03-3811-2126
 FAX 03-3811-5155

〈製造販売元〉

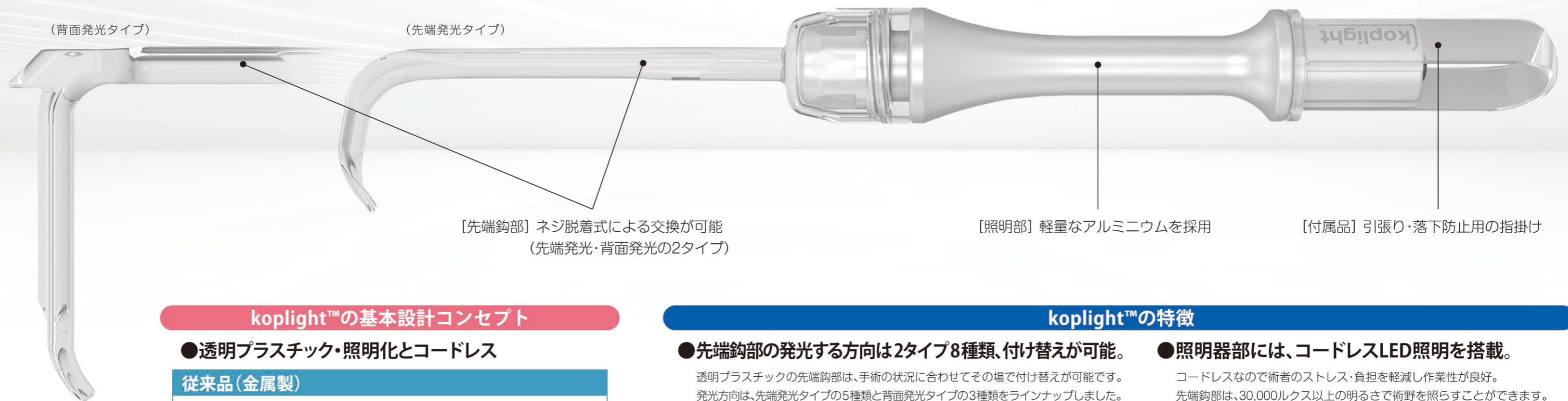
 YASUI

安井株式会社
 〒889-0697
 宮崎県東臼杵郡門川町大字加草2725番地
 本社・工場: TEL 0982-63-7111(代)
 FAX 0982-63-7130

軽量でコードレス
LED搭載
koplight™。

先端鉤部には強靱で視認性に優れ、絶縁性の透明プラスチックを採用。
手術に適した形状の先端鉤部を素早く取り替えることが可能です。
また、軽量でコードレスのLED照明器は、術者のストレスを軽減し、術野を明るく確保します。

シルバー
KG-1S-SI

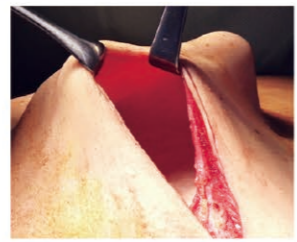


koplight™の基本設計コンセプト

●透明プラスチック・照明化とコードレス

従来品(金属製)

- 狭部や深部の術野では无影灯が届きづらい。
- 金属素材は不透明で視界が遮断される。
- 電気メスなどの通電による熱傷の危険がある。
- X線透視下やCTガイド下の手術時に写り込む。



koplight™

- LED照明により術野を明るく照らし作業性が良好になる。
- コードレスで軽量のプラスチックとアルミニウム素材により術者の負担を軽減する。
- 透明プラスチックにより接触部位の視認性が高い。
- 電気メスなどの通電による熱傷を防ぐ。
- X線透視下やCTガイド下の手術時に写り込まない。



koplight™の特徴

●先端鉤部の発光する方向は2タイプ8種類、付け替えが可能。

透明プラスチックの先端鉤部は、手術の状況に合わせてその場で付け替えが可能です。発光方向は、先端発光タイプの5種類と背面発光タイプの3種類をラインナップしました。



●照明器部には、コードレスLED照明を搭載。

コードレスなので術者のストレス・負担を軽減し作業性が良好。先端鉤部は、30,000ルクス以上の明るさで術野を照らすことができます。



●強靱で絶縁性を実現。

先端鉤部は、通常想定される100Nの牽引力を確保し、折れ・変形の発生を抑制。照明器との接触部が外れる危険性も排除しています。また、プラスチック製により通電しない特徴を保有しています。

●防水性と軽量を追求した照明器部。

照明器部の素材には、軽量なアルミニウムを採用。防水設計で【IPX7】に対応しています。

●未滅菌の電池を安全に挿入可能。

付属品の電池挿入器を滅菌して使用することで、電池を照明器内部に挿入する際の無菌性を確保出来ます。電池挿入器は繰り返し滅菌使用が可能です。

